

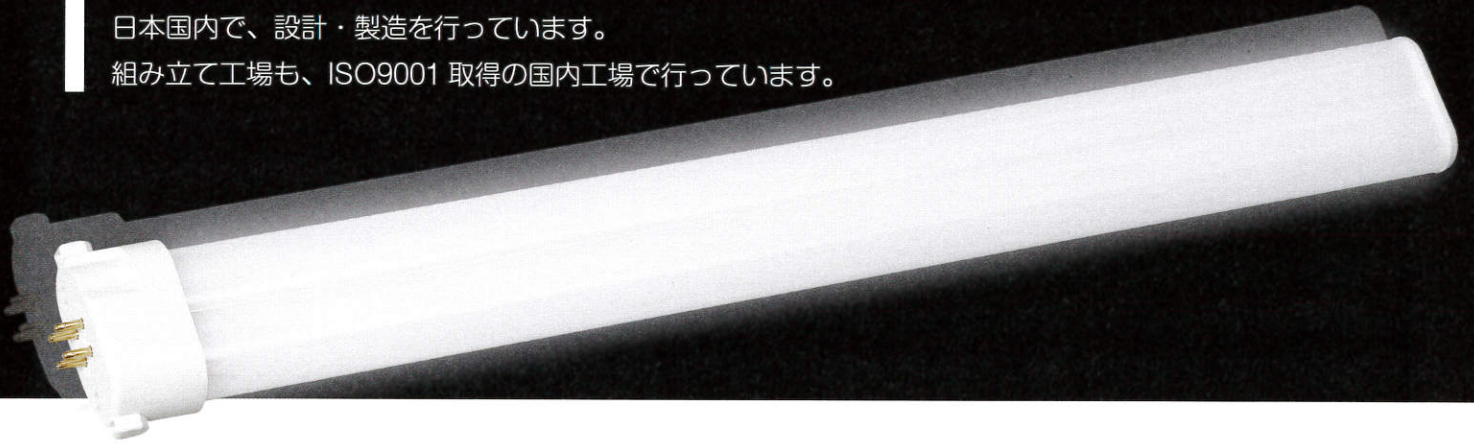


FPL/FHP コンパクト蛍光灯形 LED 照明

クオリティの高い、国内製造品。

日本国内で、設計・製造を行っています。

組み立て工場も、ISO9001 取得の国内工場で行っています。

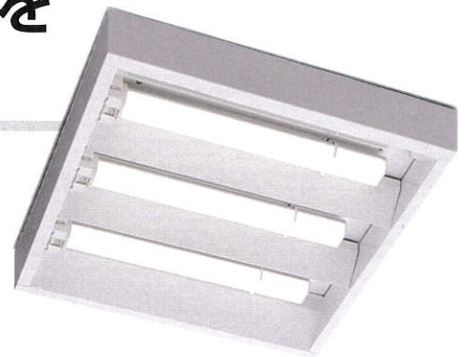


コンパクトタイプ蛍光灯の長所をさらにパワーアップ

★既設のコンパクト蛍光灯・照明器具へ取り付けができます。

(※ 配線等の電気工事が必要です)

★店舗・オフィス・公共施設等の魅力を演出・向上します。



一般の蛍光灯の約4倍の長寿命

L-eeDoの定格寿命は約40,000時間。
一般の蛍光灯と比較して約4倍以上長寿命です。
一般的なオフィス(※)の場合、11年目で約40,000時間に到達します。
高所作業など、管球交換作業費がかかる箇所をLED化することで、
電気代だけでなく、保守費用も大幅に削減することが可能となります。

※ 1日12時間、年間300日稼働の場合

低消費電力 | CO₂ 排出量削減

長寿命 | 経済的

寿命比較

一般的な
蛍光灯

約9,000時間

L-eeDo

約 40,000 時間

約11年間
取り替え
不要!

当社従来品の蛍光灯の約1/2の消費電力

電源部を含めた実質的な消費電力を大きく削減

当社従来品の蛍光灯に比べ消費電力を下げるため、電気代、CO₂の排出量の大幅な削減が可能です。

※ FPL36Wと比較した場合

電気代概算シミュレーション

従来の
FPL36W

約13,500円

1年間の電気代
約59%
DOWN

L-eeDo

約5,600円

消費電力比較

従来の
FPL36W

36w

消費電力
約59%
DOWN

L-eeDo

15w

シミュレーションの例 (計算方法)

50本を1ヶ月25日、1日12時間点灯 25円/kwhで算出しています。

※実際の料金と異なる場合があります。

※従来の蛍光灯消費電力 36Wと仮定した場合。